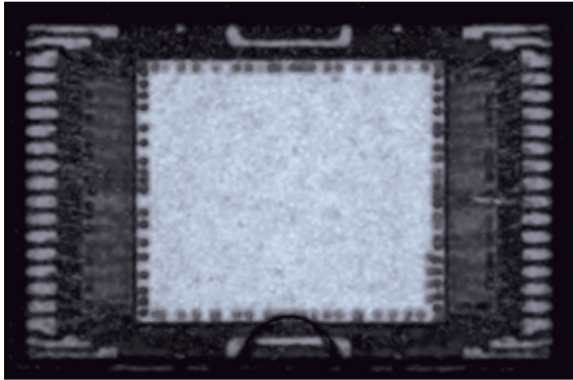


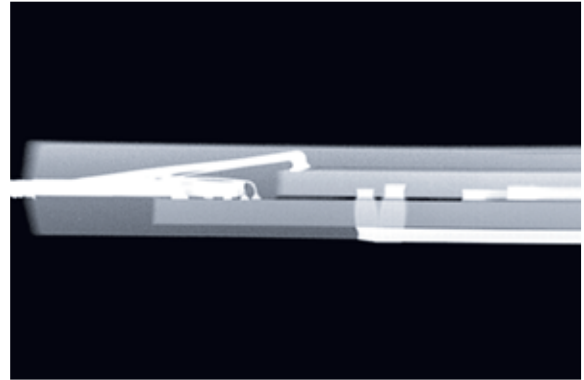
スタックドICX線と超音波比較画像

超音波とX線の測定結果(データ)はお互い補完関係にあり、2つの画像を合成することで、さらに詳細な内部状態を一度に見ることができる。

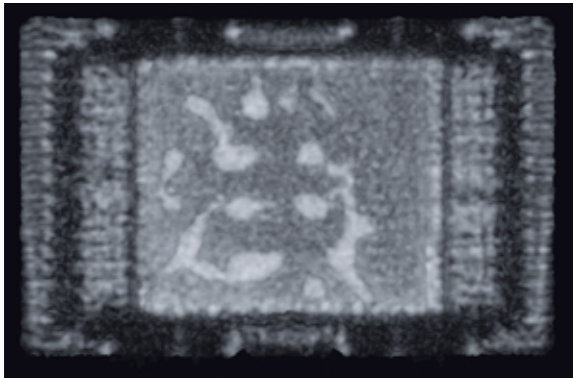
超音波画像 (チップ/樹脂界面にフォーカス)



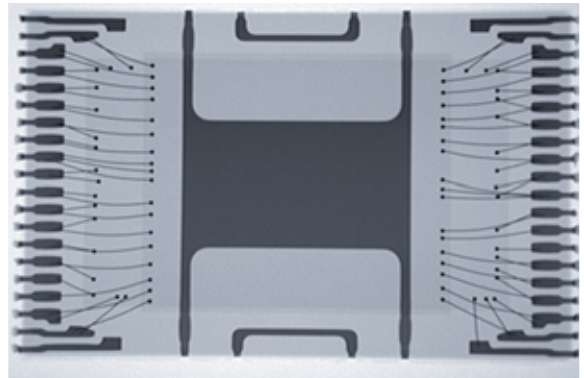
X線画像 (断面)



超音波画像 (チップとチップの間)



X線画像 (平面)



合成画像

